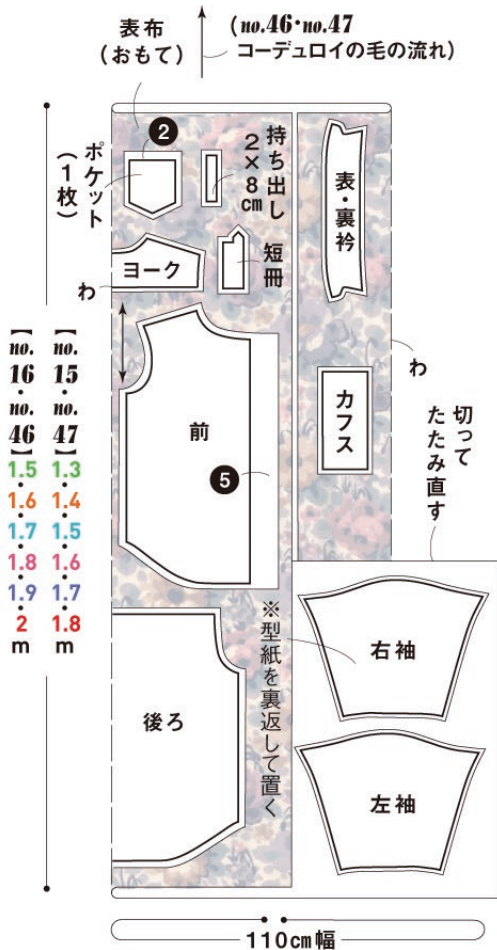
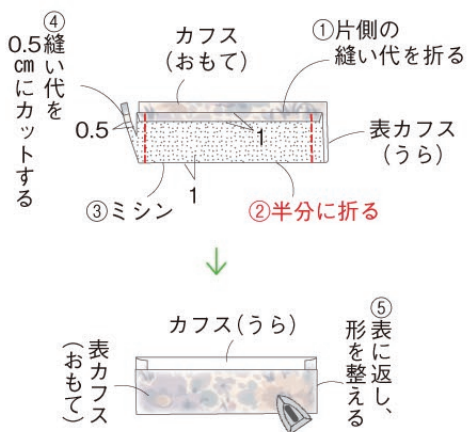


【布地の裁ち方】

※持ち出しの型紙はありません。  
記載の寸法で直接裁断してください。  
※●内の数字は縫い代寸法です。  
指定以外は1cmの縫い代を付けて  
裁断してください。

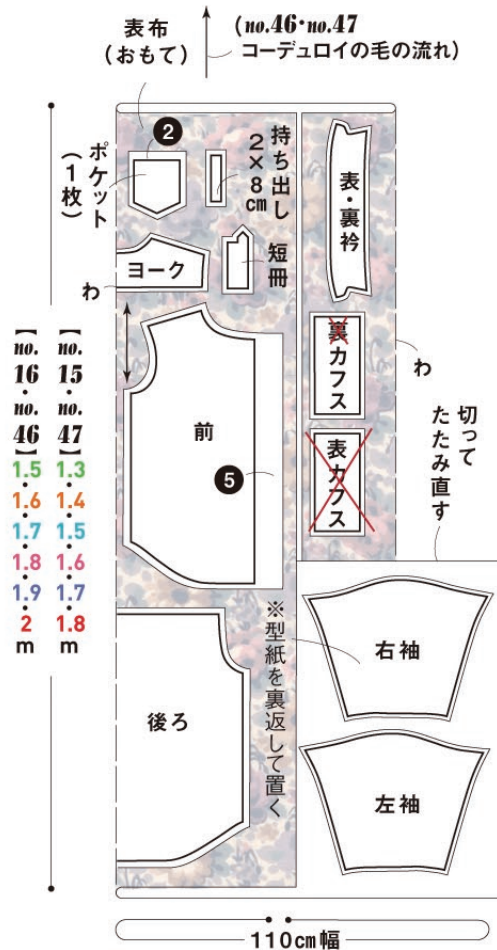


9.カフスを作り、付ける



【布地の裁ち方】

※持ち出しの型紙はありません。  
記載の寸法で直接裁断してください。  
※●内の数字は縫い代寸法です。  
指定以外は1cmの縫い代を付けて  
裁断してください。



9.カフスを作り、付ける

