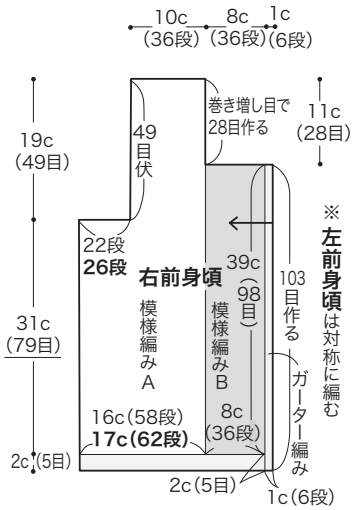


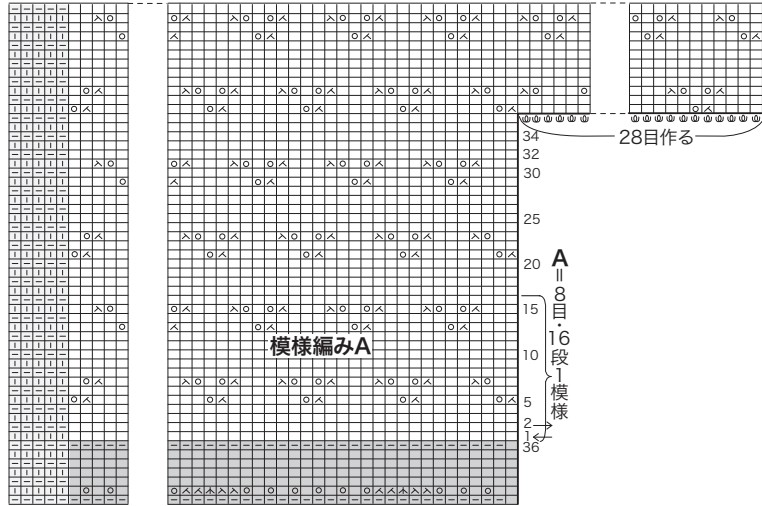
※脇丈の目数79目
 ※前身頃の編み方図内模様編みAの1~36段が不要になります。
 但し、模様の位置がずれますので、
 (正)図を参照してください。

(誤)

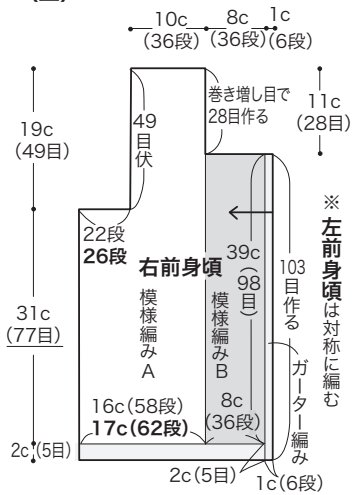


前身頃の編み方

□・○=□ = 表目記号省略

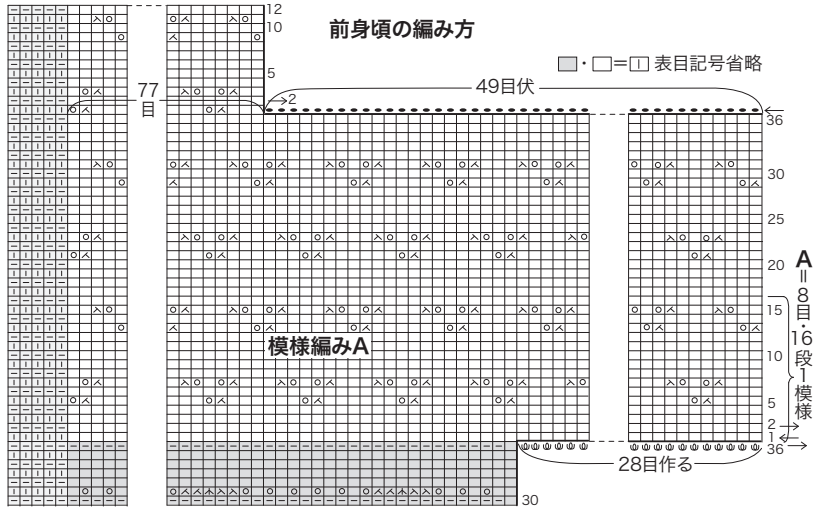


(正)



前身頃の編み方

□・○=□ = 表目記号省略



(正)

※ 左袖は、右袖と対称に編む

※右前ラグラン線側の模様に誤りがありましたので、
 図のように訂正致します。

