

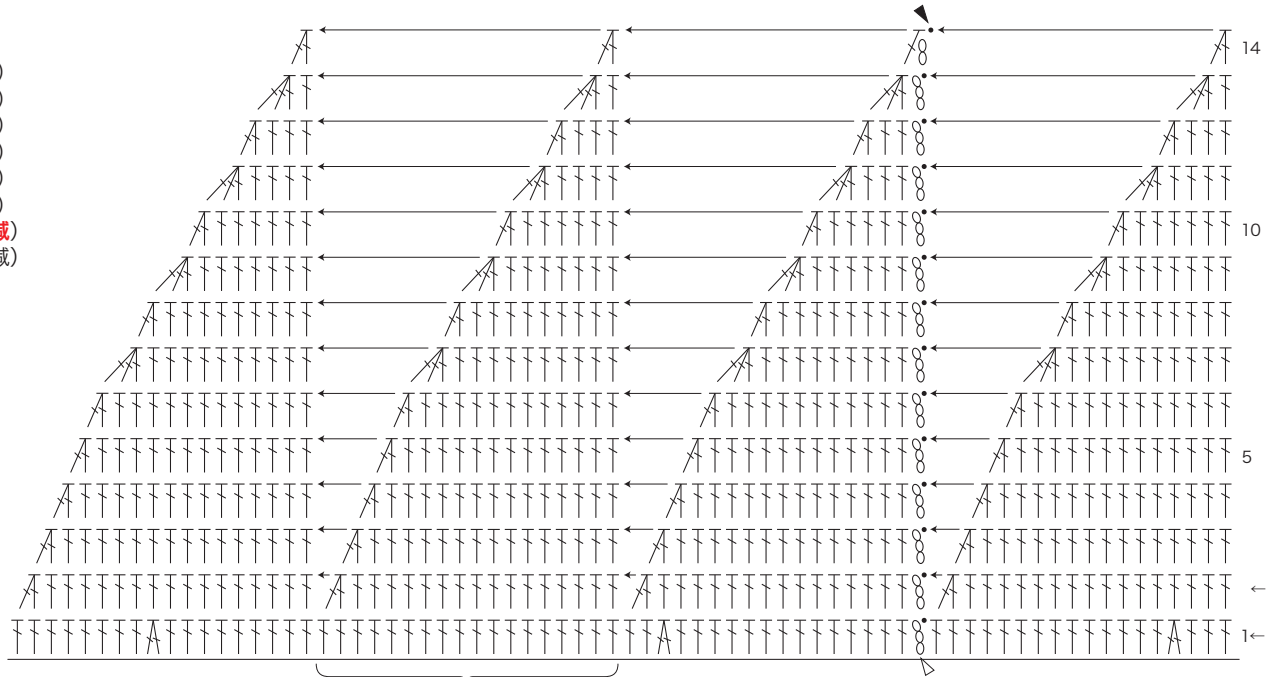
* お詫びと訂正 *

レディブティックシリーズ no.8218 「クロッシェレースのウェアとこもの」をご購読いただきまして、ありがとうございます。
 内容の一部に誤りがあり、読者の皆様にご迷惑をおかけいたしました。謹んでお詫び申し上げ、下記の通り訂正いたします。

● 68ページ 15・16 花モチーフの帽子 (※訂正箇所は下記の赤字部分です。)

トップクラウンの編み方図

- 14…10目(10目減)
 - 13…20目(20目減)
 - 12…40目(10目減)
 - 11…50目(20目減)
 - 10…70目(10目減)
 - 9…80目(20目減)
 - 8…100目(10目減)
 - 7…110目(20目減)
 - 6…130目
 - 5…140目
 - 4…150目
 - 3…160目
 - 2…170目
 - 1…180目
- } 毎段10目減
- 段



2段め以降の減らし目はこの範囲をくり返す